



Ce document a été numérisé par le CRDP  
d'Alsace pour la Base Nationale des Sujets  
d'Examens de l'enseignement  
professionnel

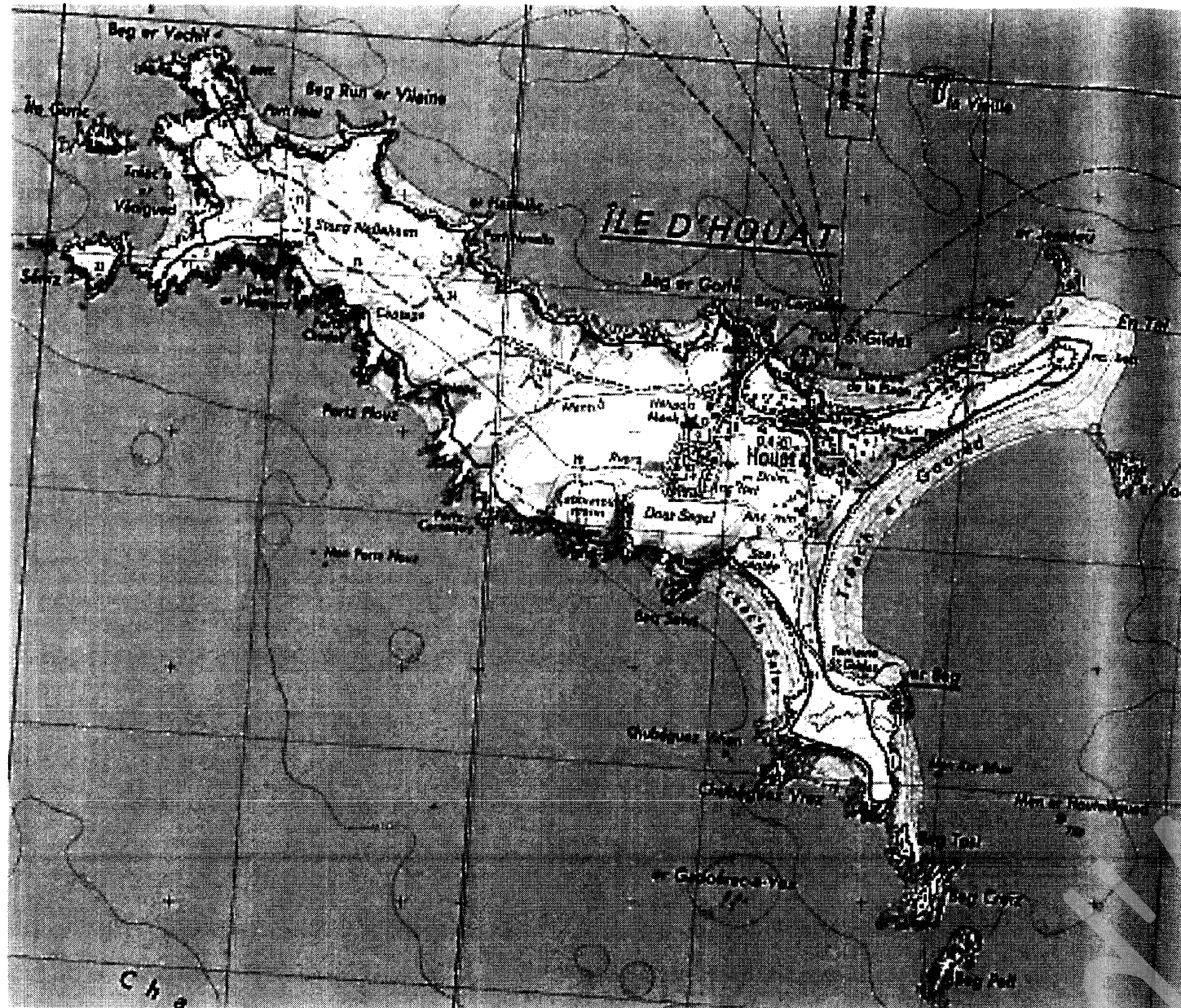
# DOSSIER DE BASE

## CAP SERRURIER-MÉTALLIER

### CONSTITUTION DU DOSSIER :

Page de garde	DB 1/7
Plans de la maison	DB 2-3-4-5-6/7
Plans d'ensemble du portillon – Nomenclature	DB 7/7

	Session Septembre 2009	Code Sujet N° 8 0047	
Examen et spécialité C.A.P SERRURIER METALLIER			
Intitulé de l'épreuve EP1 Analyse d'une situation professionnelle			
Type : <b>BASE</b>	Durée 3 h	Coefficient 4	N° de page / total DB 1/7



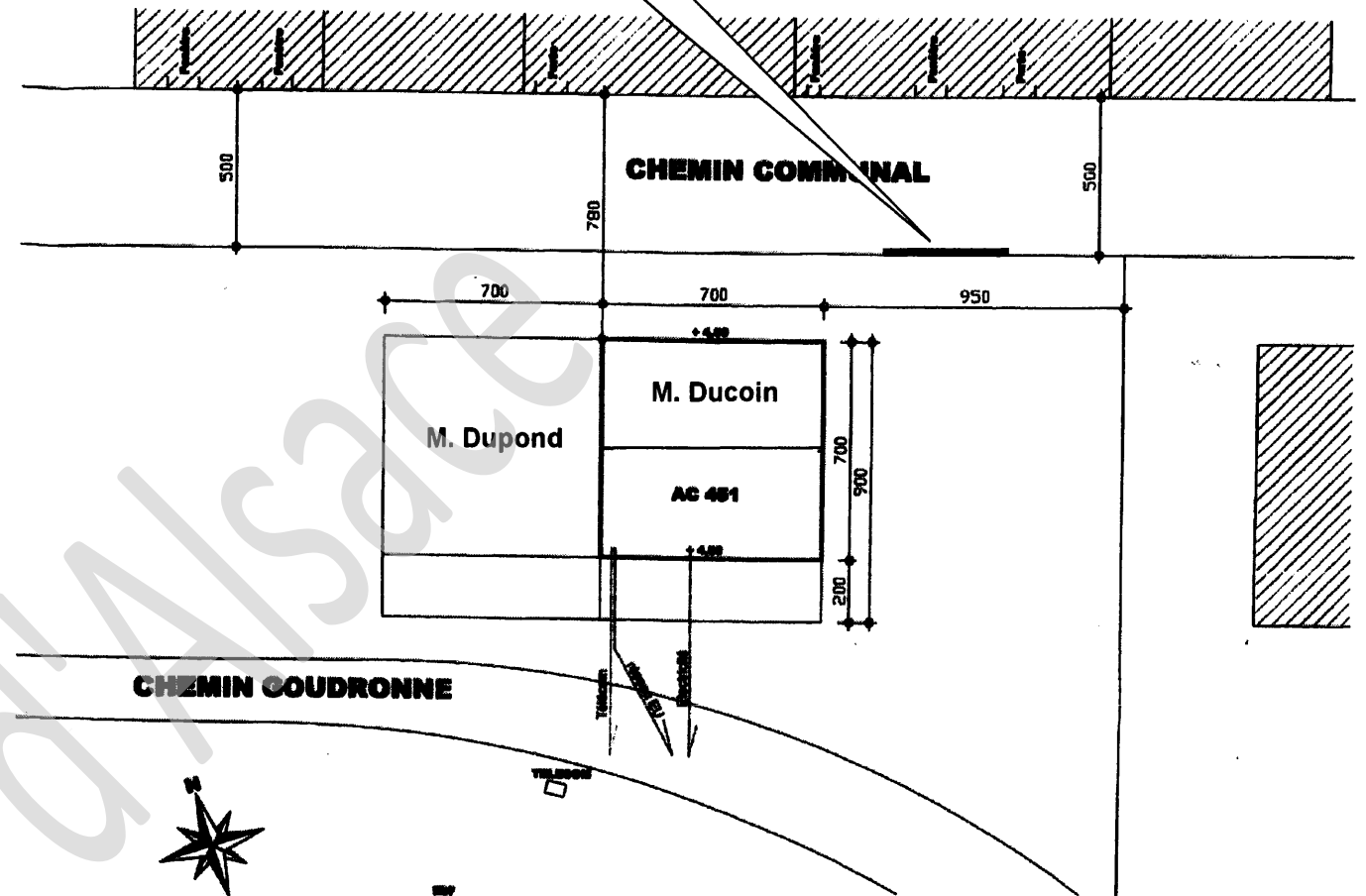
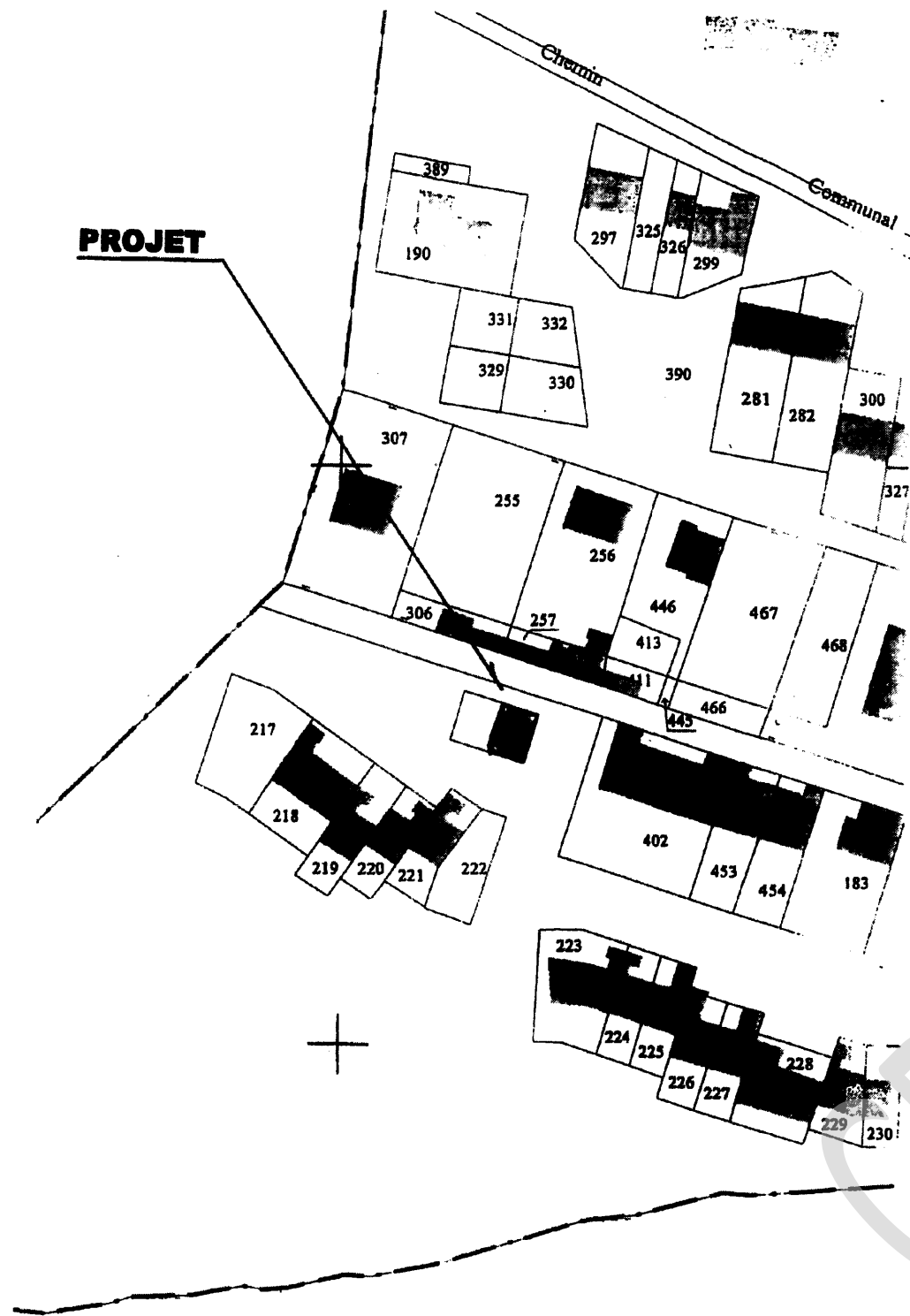
Localisation du projet



Examen et spécialité	Code	Sujet N° 8 0047
CAP SERRURIER METALLIER		
Intitulé de l'épreuve	N° de page / total	
EP1 - ANALYSE D'UNE SITUATION PROFESSIONNELLE	DB 2/7	

Portillon

PROJET

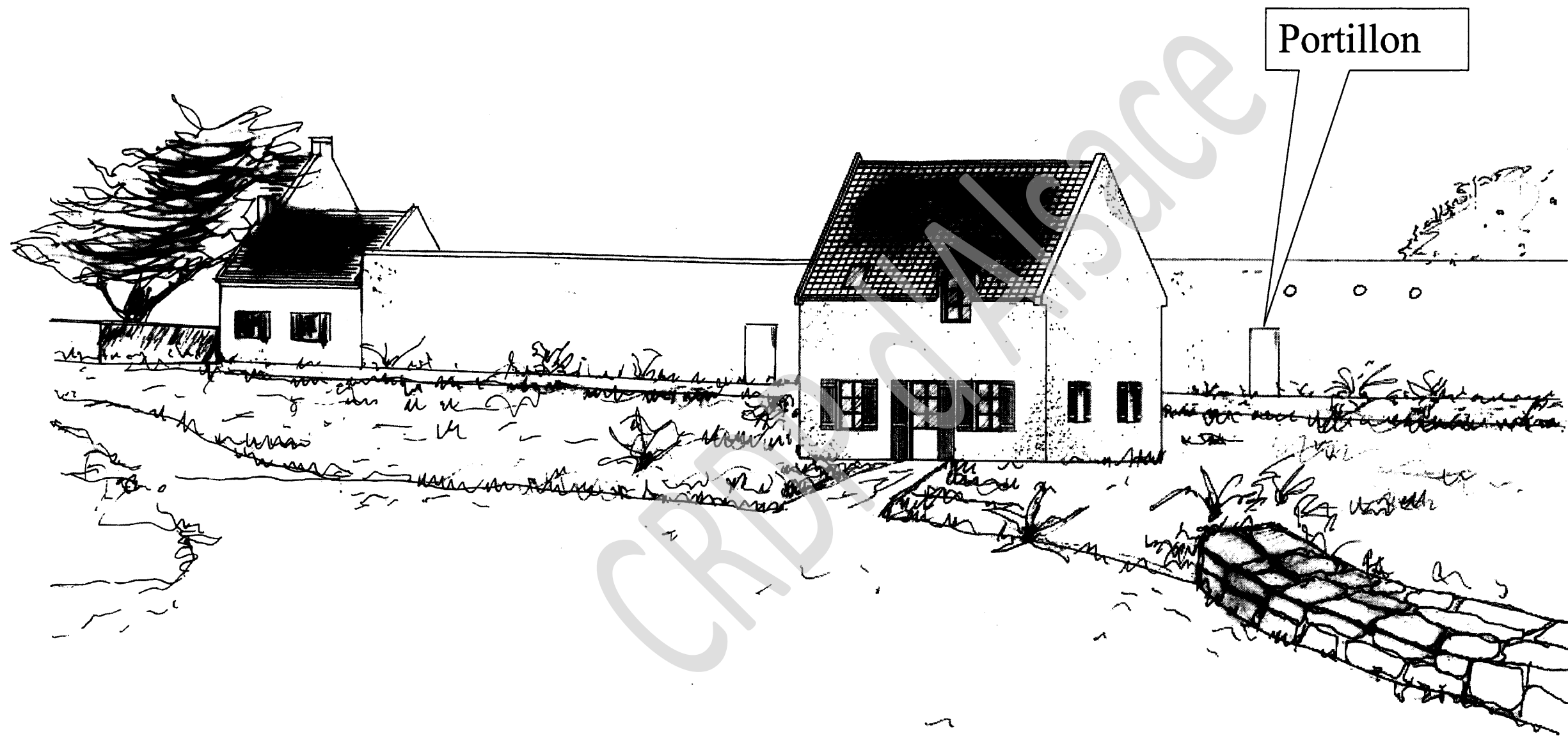


Examen et spécialité	Code
CAP SERRURIER METALLIER	Sujet N° 8 0047
Intitulé de l'épreuve	N° de page / total
EP1 - ANALYSE D'UNE SITUATION PROFESSIONNELLE	DB 3/7

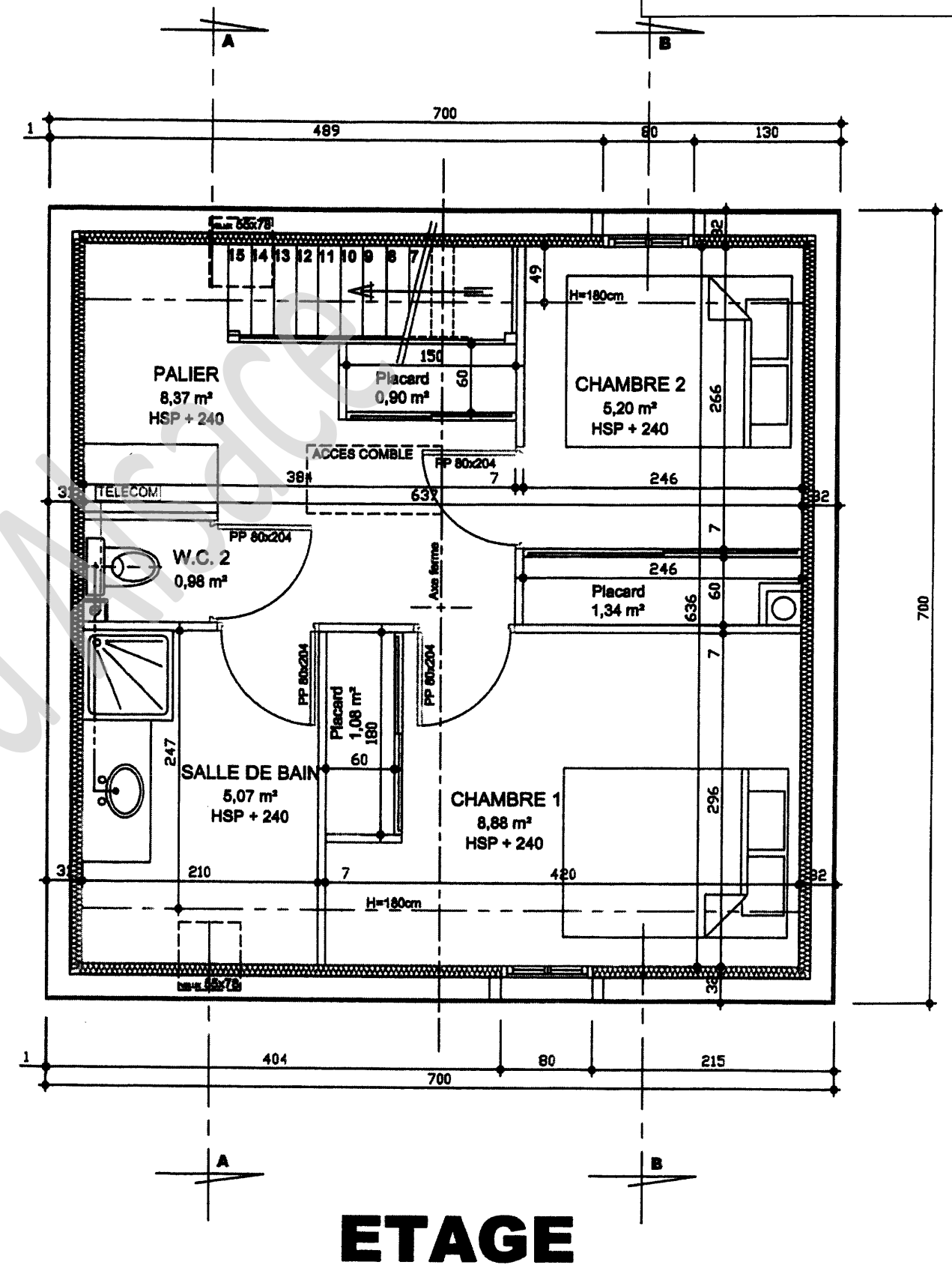
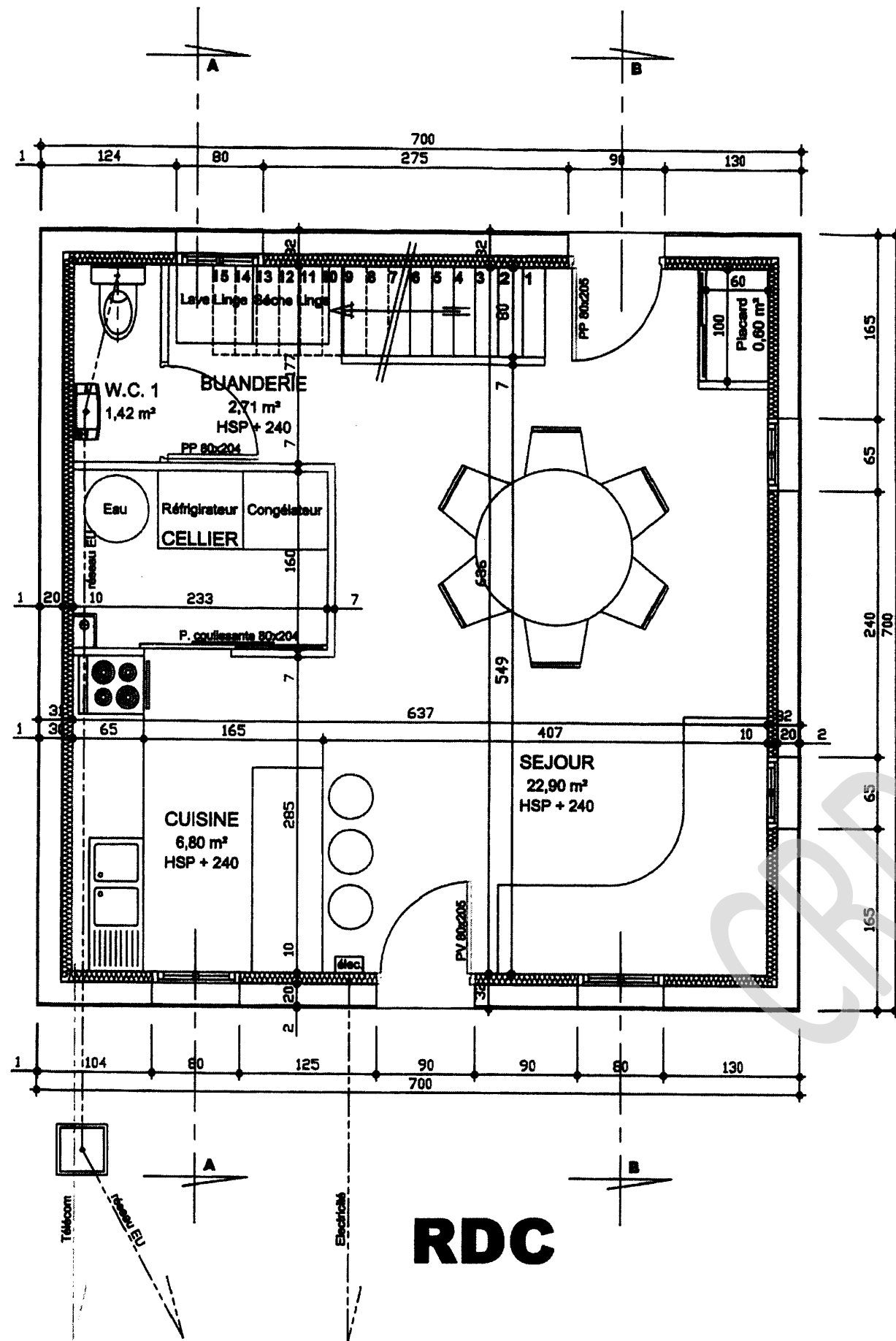
### Note d'accompagnement au volet paysage

Le présent projet a les volumes, les proportions et l'orientation générale de la majorité des vieilles maisons d'habitation de l'île de Houat.

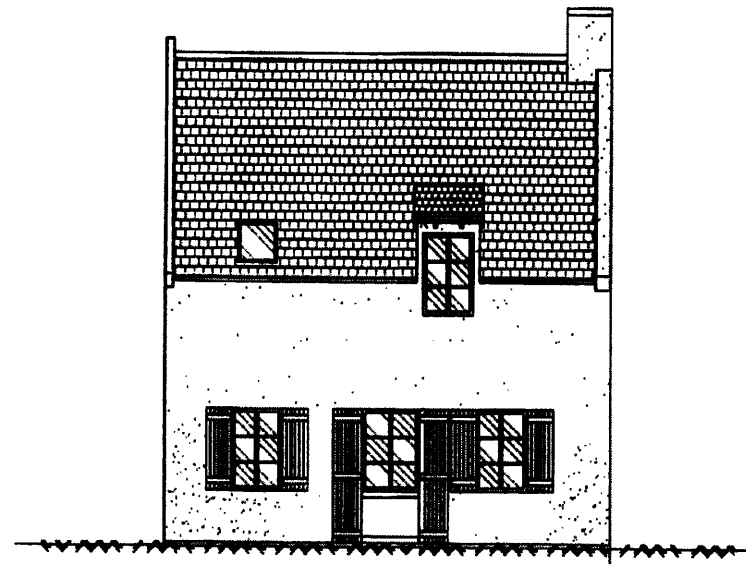
Document 03



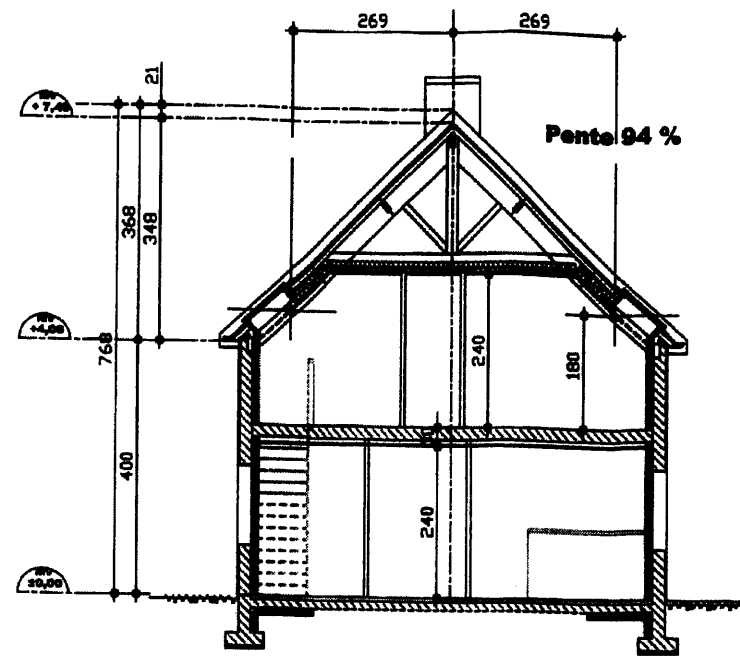
Examen et spécialité	Code
CAP SERRURIER METALLIER	Sujet N° 8 0047
Intitulé de l'épreuve	N° de page / total
EP1 - ANALYSE D'UNE SITUATION PROFESSIONNELLE	DB 4/7



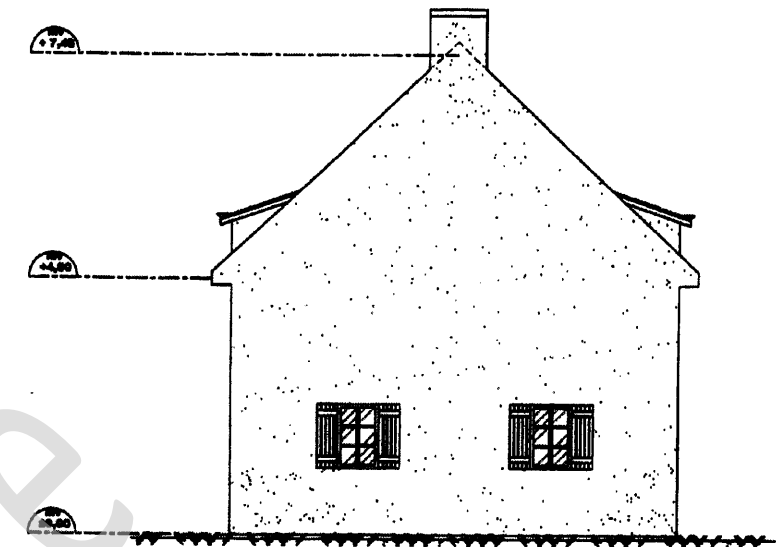
Examen et spécialité	Code
<b>CAP SERRURIER METALLIER</b>	Sujet N° 8 0047
Intitulé de l'épreuve	N° de page / total
<b>EP1 - ANALYSE D'UNE SITUATION PROFESSIONNELLE</b>	DB 5/7



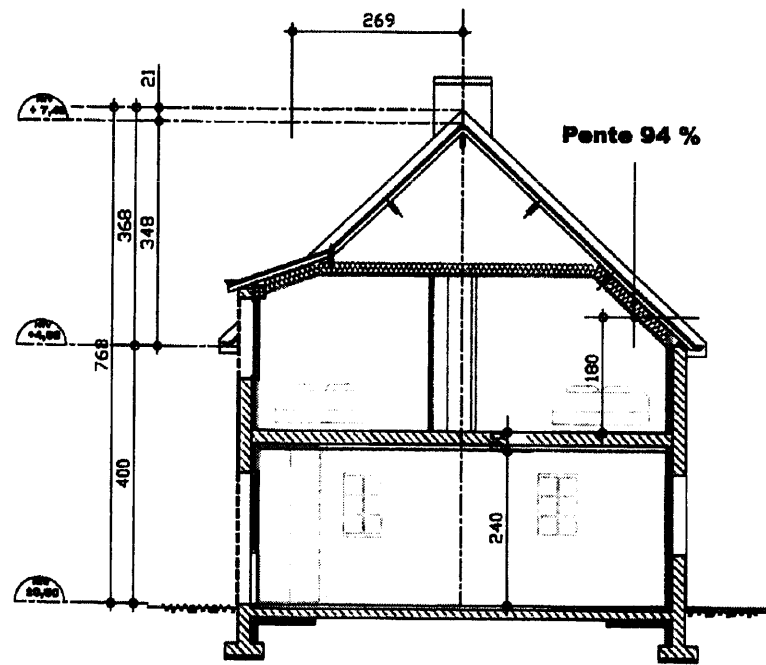
**FACADE SUD**



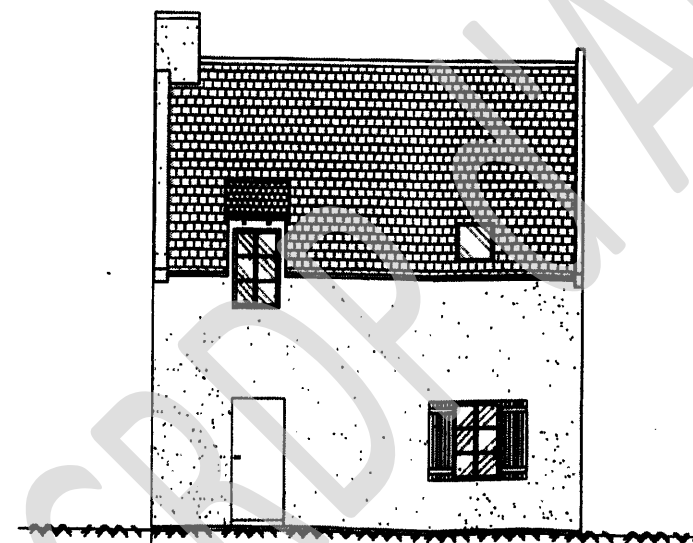
**COUPE A-A**



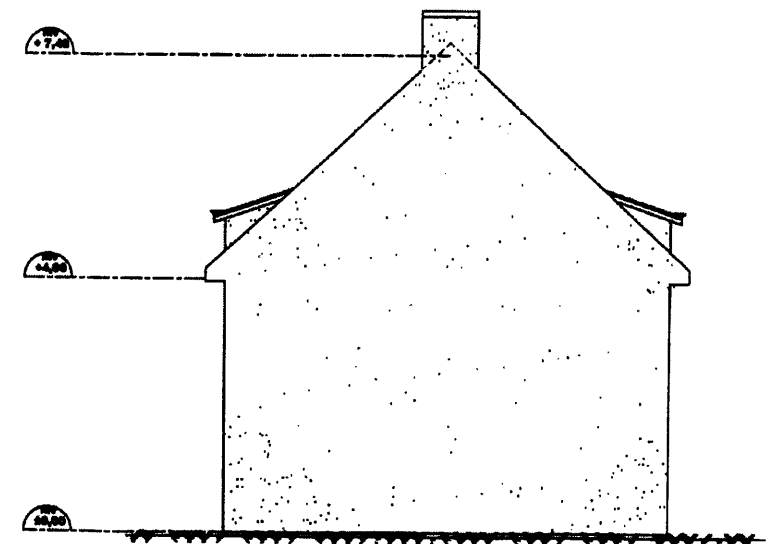
**PIGNON EST**



**COUPE B-B**



**FACADE NORD**



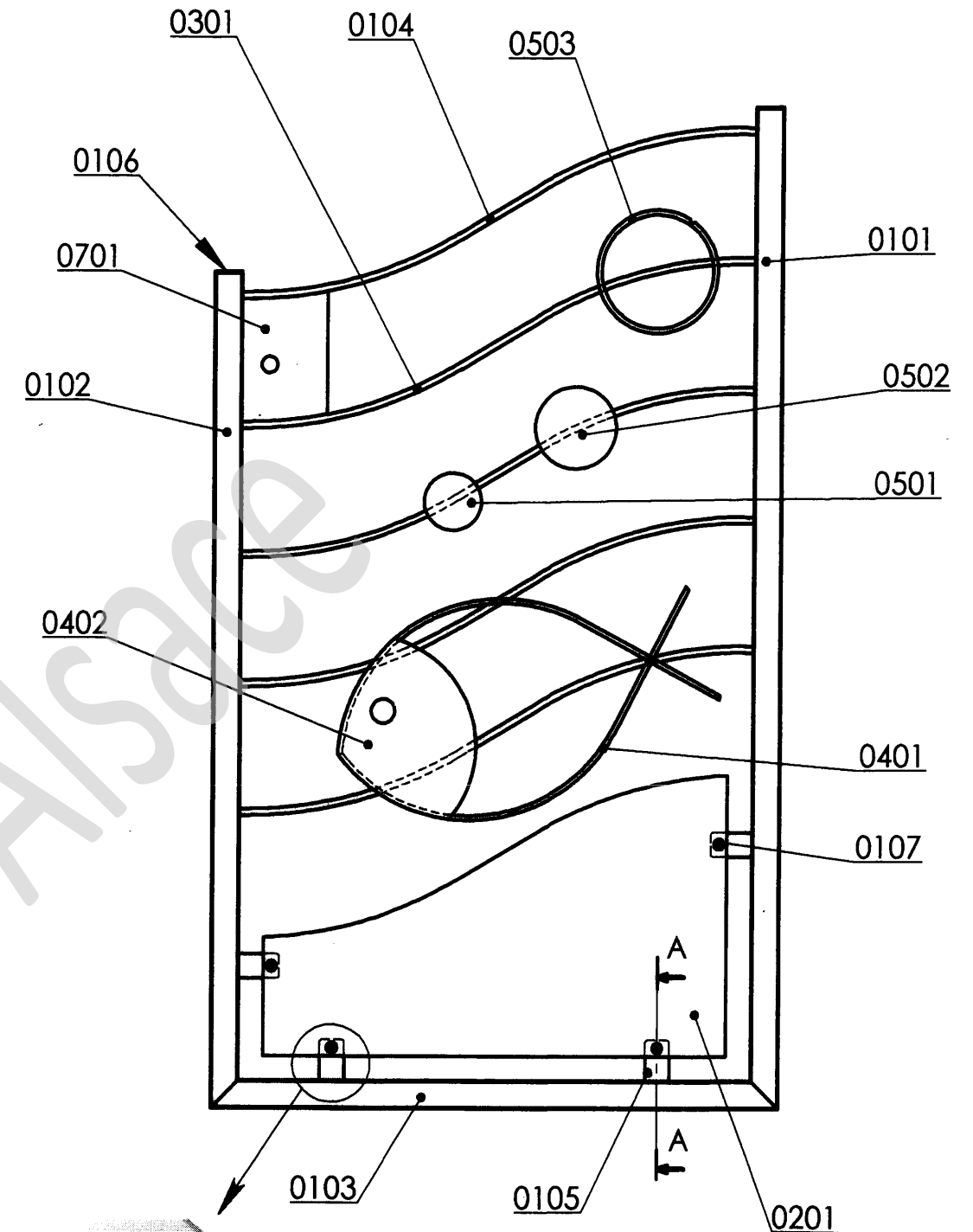
**PIGNON OUEST**

Examen et spécialité	Code
CAP SERRURIER METALLIER	Sujet N° 8 0047
Intitulé de l'épreuve	N° de page / total
EP1 - ANALYSE D'UNE SITUATION PROFESSIONNELLE	DB 6/7



# Nomenclature

0801	2	Paumelle de 100		Commerce	
0701	1	Plaque support	S 235	Tôle 4 m m	160x105
0603	4	Equerre	S 235	Cornière 40x40x4	40 m m
0602	1	Montant gâche	S 235	Tube 50x50x2	250 m m
0601	1	Montant dormant	S 235	Tube 50x50x2	1225 m m
0503	1	Bulle n°3	S 235	Plat 20x6	452 m m
0502	1	Bulle n°2	S 235	Tôle 20/10	100x100
0501	1	Bulle n°1	S 235	Tôle 20/10	70x70
0402	1	Tête de poisson	S 235	Tôle 20/10	250x200
0401	2	Contour du poisson	S 235	Plat 20x6 (1 gauche + 1 droite)	400 m m
0301	4	Vague	S 235	Plat 20x8	1000 m m
0201	1	Soubassement	S 235	Tôle 20/10	570x345
0107	4	Vis à tête cylindrique empreinte cruciforme M 6-8	-	Commerce	
0106	2	Bouchon	S 235	Tôle 20/10	33x33
0105	4	Patte de fixation	S 235	Plat de 30x5	50 m m
0104	1	Traverse haute	S 235	Plat de 35x8	1000 m m
0103	1	Traverse basse	S 235	Tube 35x35x2	700 m m
0102	1	Montant court	S 235	Tube 35x35x2	1023 m m
0101	1	Montant long	S 235	Tube 35x35x2	1223 m m
Rep.	Nb	Désignation	Matériau	Observations	Débit



Patte centrée sur le profilé

Examen et spécialité:	C.A.P. SERRURIER METALLIER	Code:	Sujet N° 80047
Intitulé de l'épreuve:	EP1 Analyse d'une situation professionnelle	N° de page / total:	DB 7/7